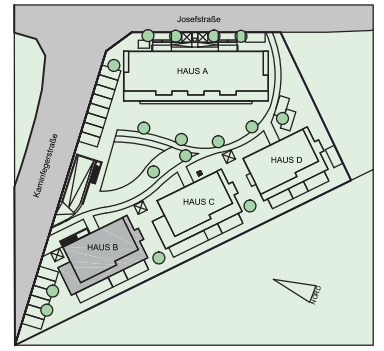


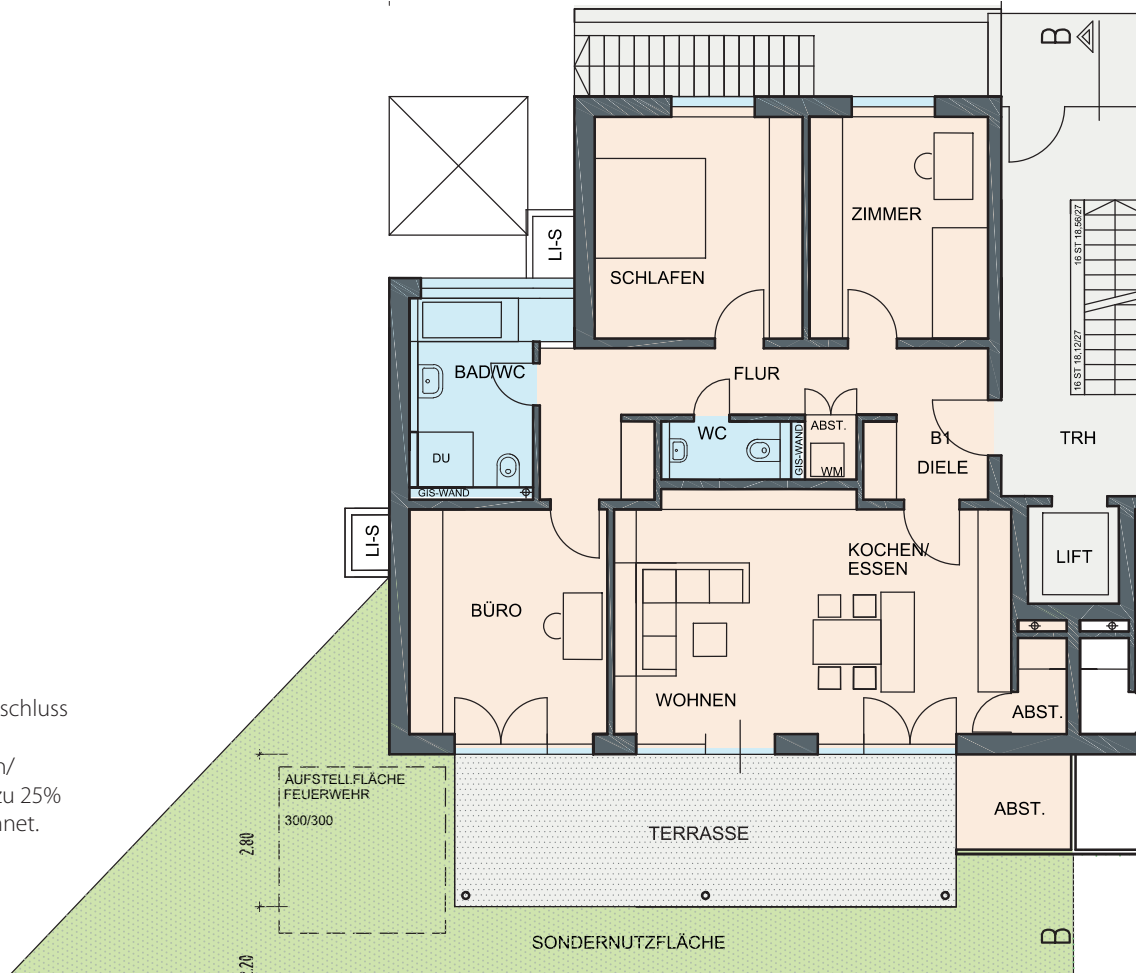
CAMPUS

Josefsstraße | Rheinfelden

Haus B | Erdgeschoss
Wohnung B 1



- ◆ unverbindliche Illustration
- ◆ Maßstab 1:100
- ◆ Grundrisslegende:
WM = Waschmaschinenanschluss
- ◆ Nicht überdachte Terrassen/
Loggien/Balkone werden zu 25%
überdachte zu 50% berechnet.



4,5 ZIMMERWOHNUNG B 1

DIELE	=	5,35 m ²	ZIMMER 1	=	14,92 m ²
WC	=	2,46 m ²	ZIMMER 2	=	12,90 m ²
KOCHEN/WOHNEN/ESSEN	=	31,25 m ²	SCHLAFEN	=	15,00 m ²
ABST.	=	0,97 m ²	TERRASSE 1/2	=	12,45 m ²
ABST.2	=	1,52 m ²	AUSSEN-ABST. 1/2	=	1,78 m ²
FLUR	=	10,83 m ²	WOHNFLÄCHE	=	117,45 m²
BAD/WC	=	8,04 m ²	./. 2% PUTZ	= 2,35 m ²	= -2,35 m ²
			WOHNFLÄCHE GESAMT	=	115,12 m²

Projektentwicklung und Bauherr:



Rudolf-Vogel-Anlage 5+6
 79618 Rheinfelden/Baden

Beratung und Verkauf:



Top-Immobilien-Rheinfelden-GmbH
 Rudolf-Vogel-Anlage 5+6 | 79618 Rheinfelden/Baden

Ihre Ansprechpartnerin:
 Frau Caroline Donche-Brugger
Telefon +49 76 23 797 2770
 caroline.donche@top-immo-rheinfelden.de
 www.top-immo-rheinfelden.de