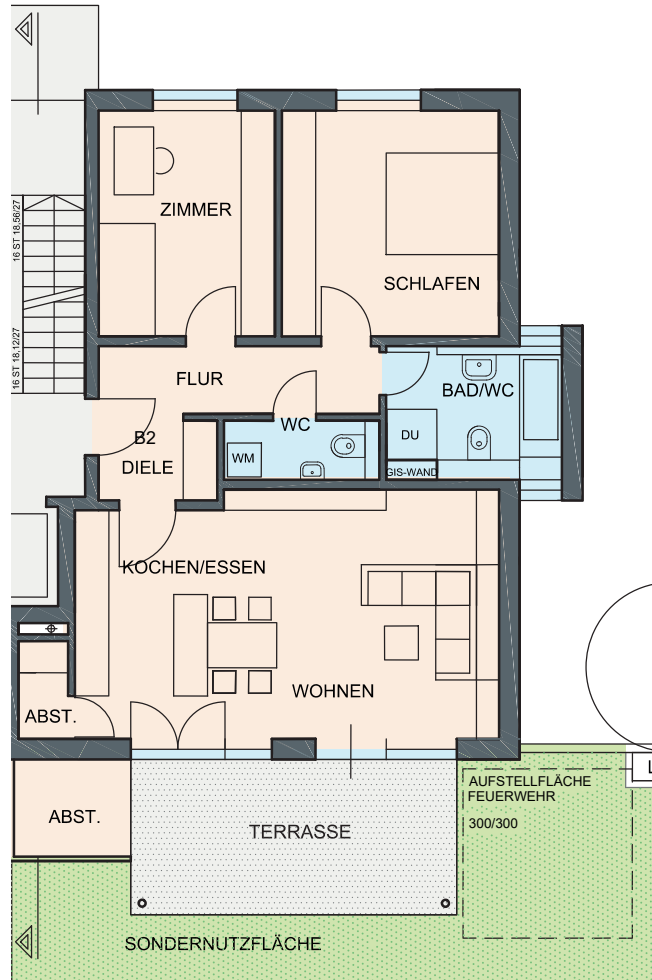
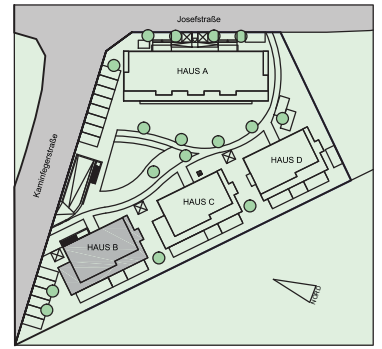


CAMPUS

Josefsstraße | Rheinfelden

Haus B | Erdgeschoss

Wohnung B 2



- ◆ unverbindliche Illustration
- ◆ Maßstab 1:100
- ◆ Grundrisslegende:
WM = Waschmaschinenanschluss
- ◆ Nicht überdachte Terrassen/
Loggien/Balkone werden zu 25%
überdachte zu 50% berechnet.

3,5 ZIMMERWOHNUNG B 2

DIELE	=	4,95 m ²	ZIMMER	=	12,50 m ²
WC	=	2,89 m ²	SCHLAFEN	=	15,40 m ²
KOCHEN/WOHNEN/ESSEN	=	33,15 m ²	TERRASSE 1/2	=	7,94 m ²
ABST.	=	1,52 m ²	AUSSEN-ABST. 1/2	=	1,78 m ²
FLUR	=	4,17 m ²	WOHNFLÄCHE	=	91,36 m²
BAD/WC	=	7,06 m ²	./. 2% PUTZ	= 1,83 m ²	= -1,83 m ²
			WOHNFLÄCHE GESAMT	=	89,53 m²

Projektentwicklung und Bauherr:



Rudolf-Vogel-Anlage 5+6
79618 Rheinfelden/Baden

Beratung und Verkauf:

TOP-IMMOBILIEN GMBH

Kauf | Verkauf | Vermietung | Beratung

Top-Immobilien-Rheinfelden-GmbH
Rudolf-Vogel-Anlage 5+6 | 79618 Rheinfelden/Baden

Ihre Ansprechpartnerin:
Frau Caroline Donche-Brugger
Telefon +49 76 23 797 2770
caroline.donche@top-immo-rheinfelden.de
www.top-immo-rheinfelden.de