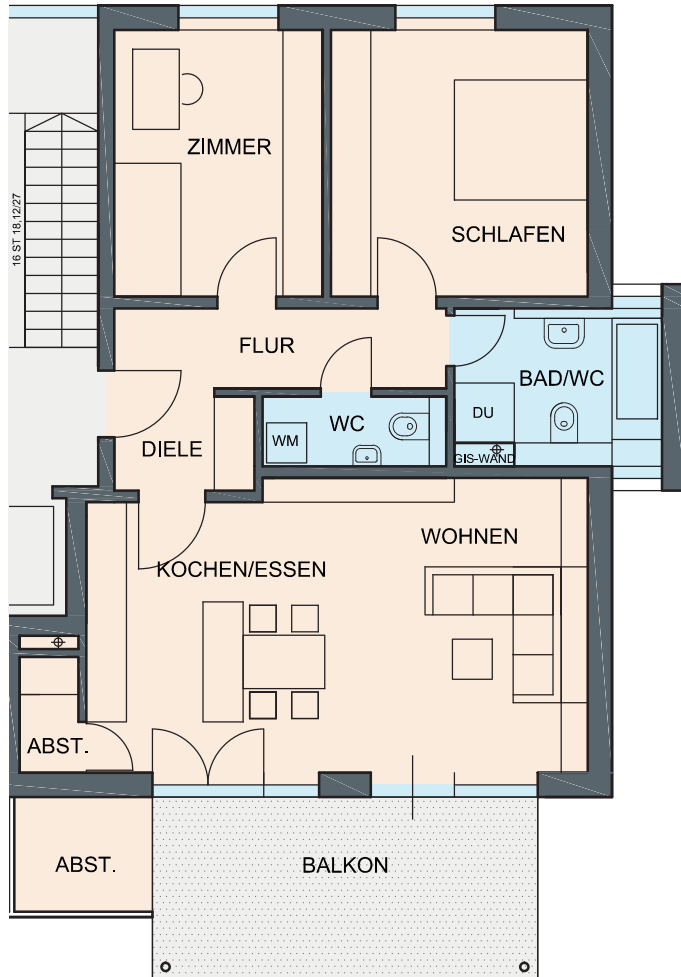
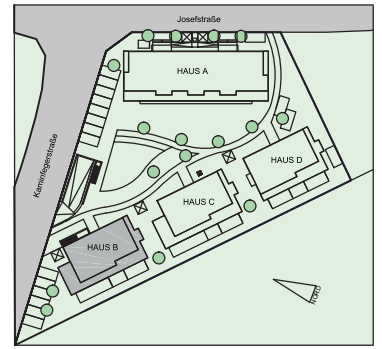


# CAMPUS

Josefsstraße | Rheinfelden

Haus B | 1. Obergeschoss  
**Wohnung B 4**



- ◆ unverbindliche Illustration
- ◆ Maßstab 1:100
- ◆ Grundrisslegende:  
WM = Waschmaschinenanschluss
- ◆ Nicht überdachte Terrassen/  
Loggien/Balkone werden zu 25%  
überdachte zu 50% berechnet.

## 3,5 ZIMMERWOHNUNG B 4

DIELE	=	4,95 m <sup>2</sup>	ZIMMER	=	12,50 m <sup>2</sup>	
WC	=	2,89 m <sup>2</sup>	SCHLAFEN	=	15,40 m <sup>2</sup>	
KOCHEN/WOHNEN/ESSEN	=	33,15 m <sup>2</sup>	BALKON 1/2	=	7,94 m <sup>2</sup>	
ABST.	=	1,52 m <sup>2</sup>	AUSSEN-ABST. 1/2	=	1,78 m <sup>2</sup>	
FLUR	=	4,17 m <sup>2</sup>	<b>WOHNFLÄCHE</b>	=	<b>91,36 m<sup>2</sup></b>	
BAD/WC	=	7,06 m <sup>2</sup>	./. 2% PUTZ	= 1,83 m <sup>2</sup>	=	-1,83 m <sup>2</sup>
			<b>WOHNFLÄCHE GESAMT</b>	=	<b>89,53 m<sup>2</sup></b>	

Projektentwicklung und Bauherr:



Rudolf-Vogel-Anlage 5+6  
 79618 Rheinfelden/Baden

Beratung und Verkauf:



Top-Immobilien-Rheinfelden-GmbH  
 Rudolf-Vogel-Anlage 5+6 | 79618 Rheinfelden/Baden

Ihre Ansprechpartnerin:  
 Frau Caroline Donche-Brugger  
**Telefon +49 76 23 797 2770**  
 caroline.donche@top-immo-rheinfelden.de  
 www.top-immo-rheinfelden.de