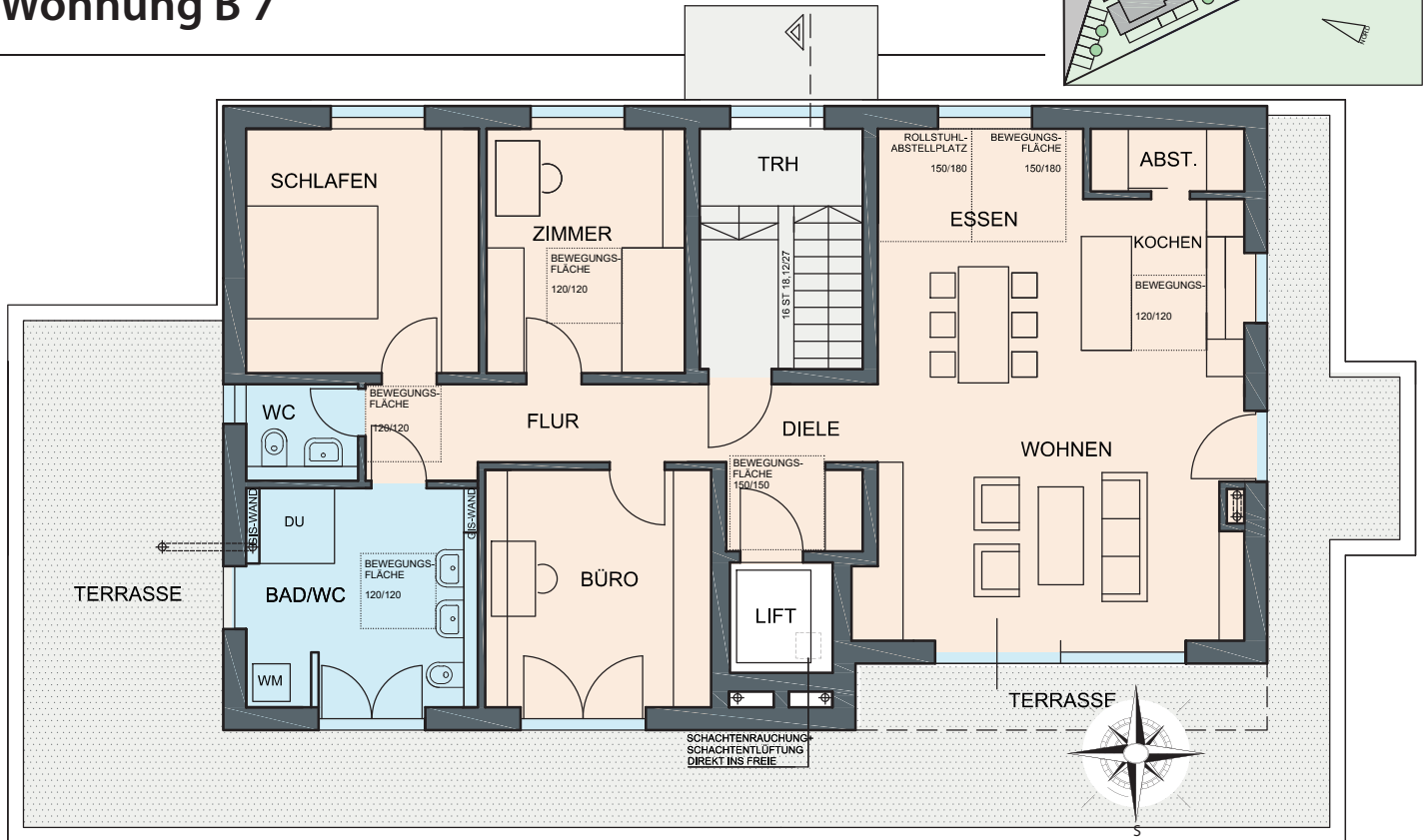
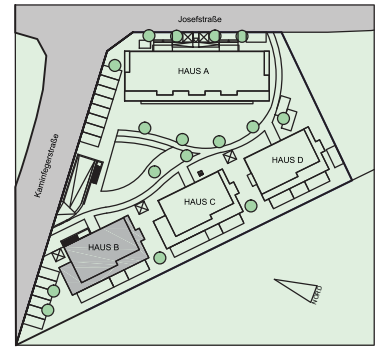


CAMPUS

Josefsstraße | Rheinfelden

Haus B | Dachgeschoss

Wohnung B 7



- ◆ unverbindliche Illustration
- ◆ Maßstab 1:100
- ◆ Grundrisslegende:
WM = Waschmaschinenanschluss
- ◆ Nicht überdachte Terrassen/
Loggien/Balkone werden zu 25%
überdachte zu 50% berechnet.

4,5 ZIMMERWOHNUNG B 7

DIELE	=	6,04 m ²	SCHLAFEN	=	14,48 m ²
FLUR	=	7,70 m ²	ZIMMER	=	12,33 m ²
WC	=	2,75 m ²	BÜRO	=	13,64 m ²
WOHNEN	=	25,55 m ²	TERRASSE 1/2	=	22,80 m ²
KOCHEN/ESSEN	=	20,24 m ²	TERRASSE 1/4	=	6,83 m ²
ABST.	=	2,45 m ²	WOHNFLÄCHE	=	147,32 m²
BAD/WC	=	12,51 m ²	./. 2% PUTZ	= 2,95 m ²	= -2,95 m ²
			WOHNFLÄCHE GESAMT	=	144,37 m²

Projektentwicklung und Bauherr:



Rudolf-Vogel-Anlage 5+6
79618 Rheinfelden/Baden

Beratung und Verkauf:



Top-Immobilien-Rheinfelden-GmbH
Rudolf-Vogel-Anlage 5+6 | 79618 Rheinfelden/Baden

Ihre Ansprechpartnerin:
Frau Caroline Donche-Brugger
Telefon +49 76 23 797 2770
caroline.donche@top-immo-rheinfelden.de
www.top-immo-rheinfelden.de