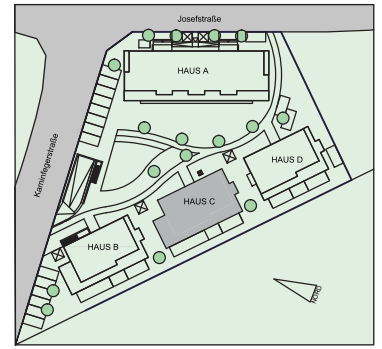


# CAMPUS

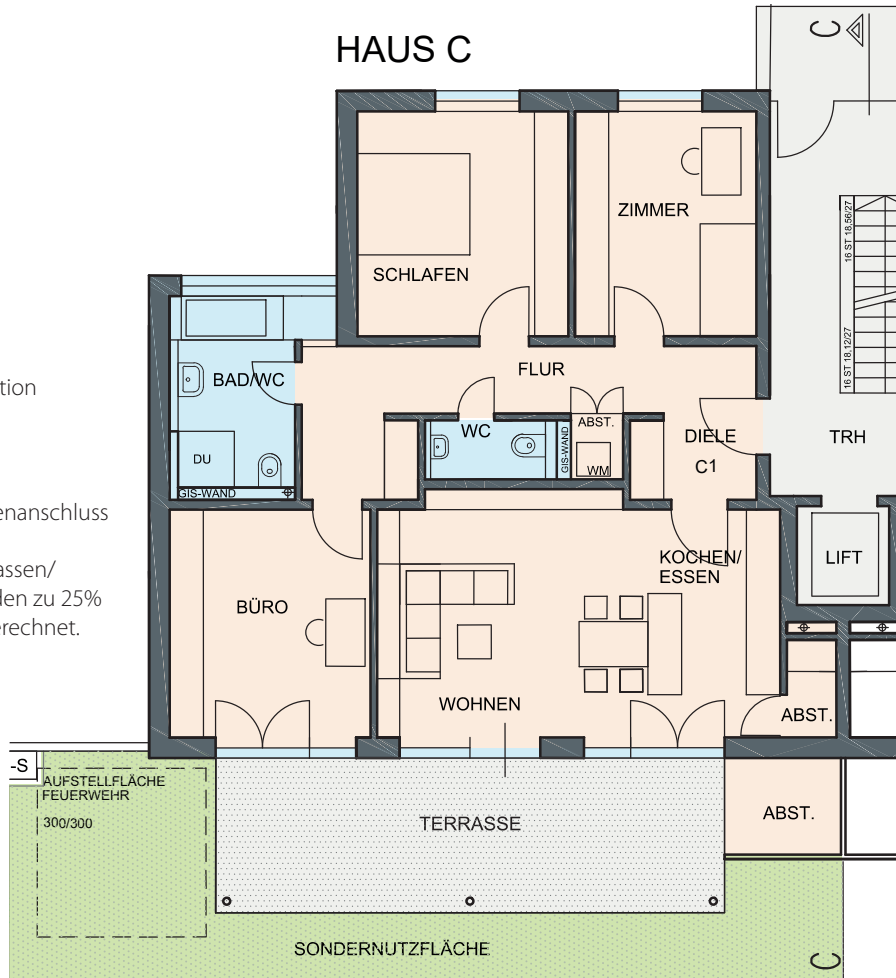
Josefsstraße | Rheinfelden

Haus C | Erdgeschoss

## Wohnung C 1



- ◆ unverbindliche Illustration
- ◆ Maßstab 1:100
- ◆ Grundrisslegende:  
WM = Waschmaschinenanschluss
- ◆ Nicht überdachte Terrassen/  
Loggien/Balkone werden zu 25%  
überdachte zu 50% berechnet.



### 4,5 ZIMMERWOHNUNG C 1

DIELE	=	5,35 m <sup>2</sup>	ZIMMER 1	=	14,92 m <sup>2</sup>
WC	=	2,46 m <sup>2</sup>	ZIMMER 2	=	12,90 m <sup>2</sup>
KOCHEN/WOHNEN/ESSEN	=	31,25 m <sup>2</sup>	SCHLAFEN	=	15,00 m <sup>2</sup>
ABST.	=	0,97 m <sup>2</sup>	TERRASSE 1/2	=	12,45 m <sup>2</sup>
ABST.2	=	1,52 m <sup>2</sup>	AUSSEN-ABST. 1/2	=	1,78 m <sup>2</sup>
FLUR	=	10,83 m <sup>2</sup>	<b>WOHNFLÄCHE</b>	=	<b>117,45 m<sup>2</sup></b>
BAD/WC	=	8,04 m <sup>2</sup>	./. 2% PUTZ	=	2,35 m <sup>2</sup>
			<b>WOHNFLÄCHE GESAMT</b>	=	<b>115,12 m<sup>2</sup></b>

Projektentwicklung und Bauherr:



Rudolf-Vogel-Anlage 5+6  
79618 Rheinfelden/Baden

Beratung und Verkauf:



Top-Immobilien-Rheinfelden-GmbH  
Rudolf-Vogel-Anlage 5+6 | 79618 Rheinfelden/Baden

Ihre Ansprechpartnerin:  
Frau Caroline Donche-Brugger  
**Telefon +49 76 23 797 2770**  
caroline.donche@top-immo-rheinfelden.de  
www.top-immo-rheinfelden.de