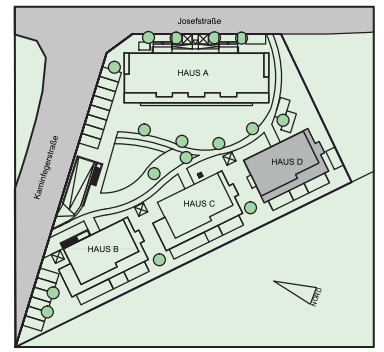


CAMPUS

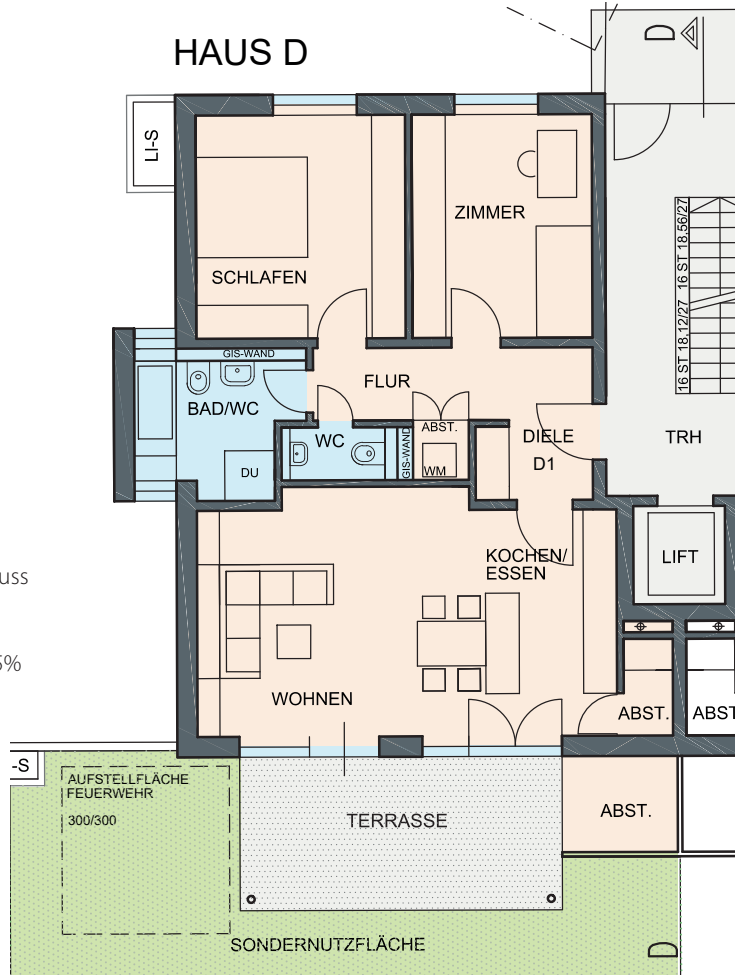
Josefsstraße | Rheinfelden

Haus D | Erdgeschoss

Wohnung D 1



- ◆ unverbindliche Illustration
- ◆ Maßstab 1:100
- ◆ Grundrisslegende:
WM = Waschmaschinenanschluss
- ◆ Nicht überdachte Terrassen/
Loggien/Balkone werden zu 25%
überdachte zu 50% berechnet.



3,5 ZIMMERWOHNUNG D 1

| | | | | | |
|---------------------|---|----------------------|--------------------------|-----------------------|----------------------------|
| DIELE | = | 4,88 m ² | ZIMMER | = | 12,90 m ² |
| WC | = | 1,97 m ² | SCHLAFEN | = | 15,00 m ² |
| KOCHEN/WOHNEN/ESSEN | = | 32,59 m ² | TERRASSE 1/2 | = | 7,94 m ² |
| ABST. | = | 0,95 m ² | AUSSEN-ABST. 1/2 | = | 1,78 m ² |
| FLUR | = | 4,56 m ² | WOHNFLÄCHE | = | 90,78 m² |
| BAD/WC | = | 6,69 m ² | ./. 2% PUTZ | = 1,82 m ² | = -1,82 m ² |
| | | | WOHNFLÄCHE GESAMT | = | 88,96 m² |

Projektentwicklung und Bauherr:



Rudolf-Vogel-Anlage 5+6
79618 Rheinfelden/Baden

Beratung und Verkauf:



Top-Immobilien-Rheinfelden-GmbH
Rudolf-Vogel-Anlage 5+6 | 79618 Rheinfelden/Baden

Ihre Ansprechpartnerin:
Frau Caroline Donche-Brugger
Telefon +49 76 23 797 2770
caroline.donche@top-immo-rheinfelden.de
www.top-immo-rheinfelden.de