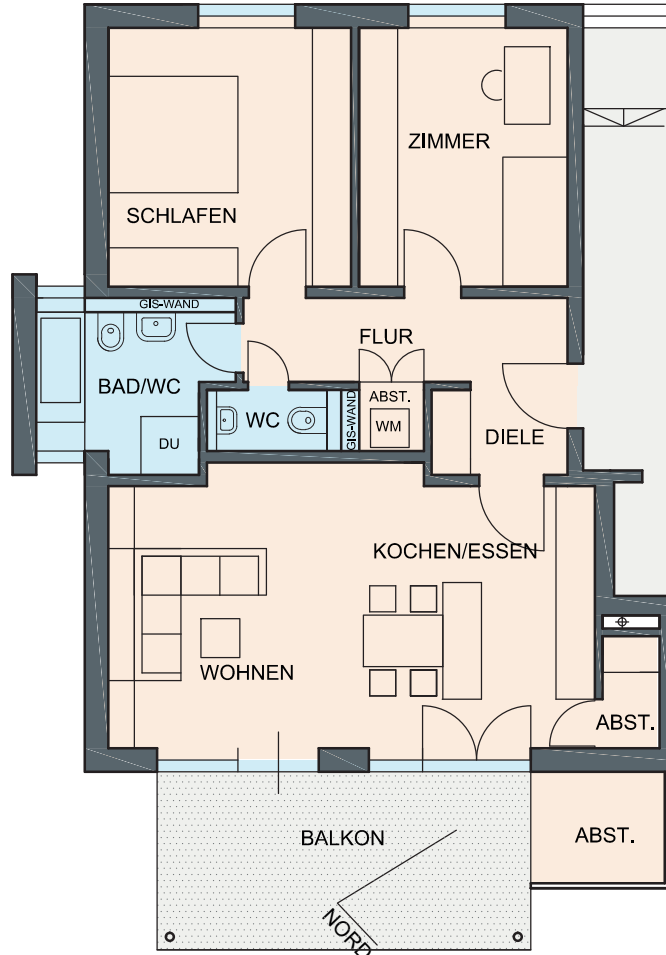
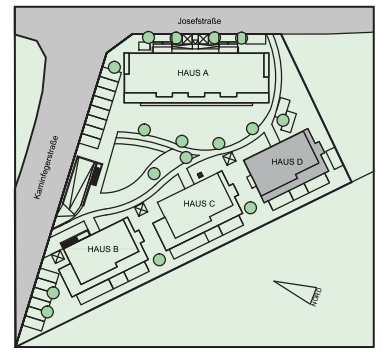


CAMPUS

Josefsstraße | Rheinfelden

Haus D | 2. Obergeschoss

Wohnung D 5



- ◆ unverbindliche Illustration
- ◆ Maßstab 1:100
- ◆ Grundrisslegende:
WM = Waschmaschinenanschluss
- ◆ Nicht überdachte Terrassen/
Loggien/Balkone werden zu 25%
überdachte zu 50% berechnet.

3,5 ZIMMERWOHNUNG D 5

DIELE	=	4,88 m ²	ZIMMER	=	12,90 m ²
WC	=	1,97 m ²	SCHLAFEN	=	15,00 m ²
KOCHEN/WOHNEN/ESSEN	=	32,59 m ²	BALKON 1/2	=	7,94 m ²
ABST.	=	0,95 m ²	AUSSEN-ABST. 1/2	=	1,78 m ²
FLUR	=	4,56 m ²	WOHNFLÄCHE	=	90,78 m²
BAD/WC	=	6,69 m ²	./. 2% PUTZ	= 1,82 m ²	= -1,82 m ²
			WOHNFLÄCHE GESAMT	=	88,96 m²

Projektentwicklung und Bauherr:



Rudolf-Vogel-Anlage 5+6
79618 Rheinfelden/Baden

Beratung und Verkauf:



Top-Immobilien-Rheinfelden-GmbH
Rudolf-Vogel-Anlage 5+6 | 79618 Rheinfelden/Baden

Ihre Ansprechpartnerin:
Frau Caroline Donche-Brugger
Telefon +49 76 23 797 2770
caroline.donche@top-immo-rheinfelden.de
www.top-immo-rheinfelden.de