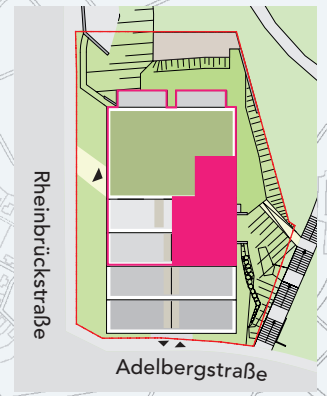


# RHEIN TERRASSEN Rheinfelden

## 2-Zimmer-Wohnung

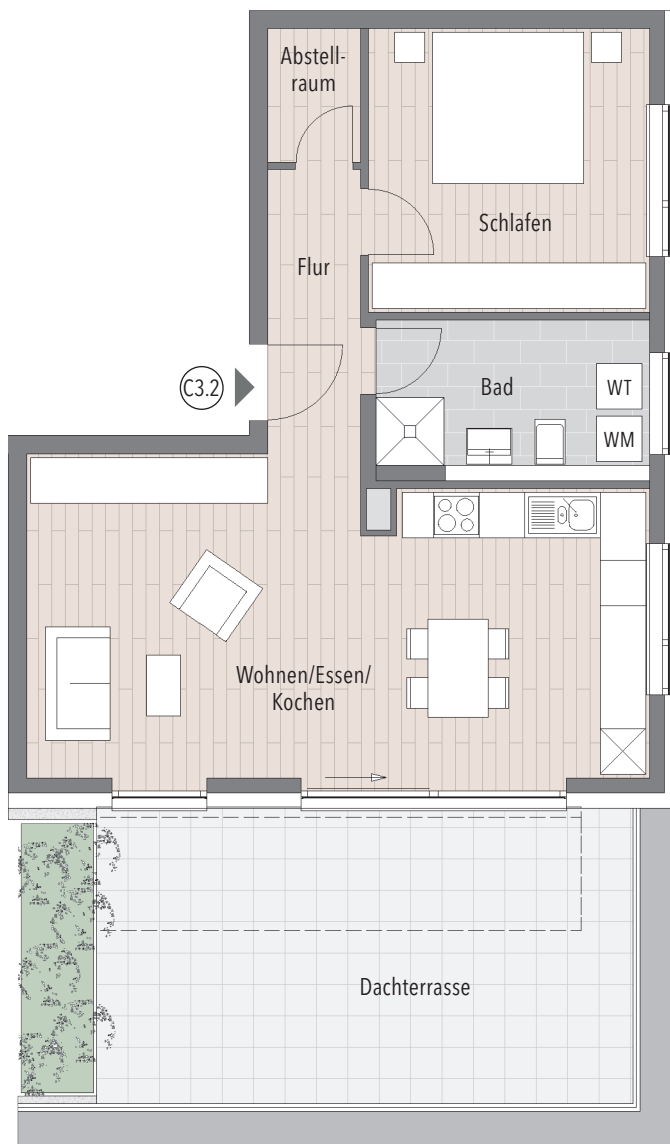
Wohnen/Essen/Kochen	ca. 32,56 m <sup>2</sup>
Schlafen	ca. 13,81 m <sup>2</sup>
Bad	ca. 7,53 m <sup>2</sup>
Flur	ca. 4,57 m <sup>2</sup>
Abstellraum	ca. 2,11 m <sup>2</sup>
Dachterrasse*	ca. 14,38 m <sup>2</sup>
<b>Gesamt</b>	<b>ca. 74,96 m<sup>2</sup></b>



## 2-Zimmer-Wohnung C3.2

### 3. Obergeschoss

\* Flächen von Balkonen, Terrassen und Dachterrassen werden zu 50% berechnet.



unverbindl. Illustrationen



 **bpd**  
bouwfonds property development

BPD Immobilienentwicklung GmbH  
Niederlassung Stuttgart | Regionalbüro Freiburg  
Paula-Modersohn-Platz 9 | 79100 Freiburg  
[www.bpd-stuttgart.de](http://www.bpd-stuttgart.de)

EXKLUSIV-VERKAUF

**TOP-IMMOBILIEN GMBH**

Kauf | Verkauf | Vermietung | Beratung

Rudolf-Vogel-Anlage 5+6 | D-79618 Rheinfelden  
Telefon: +49 7623 797 2770